

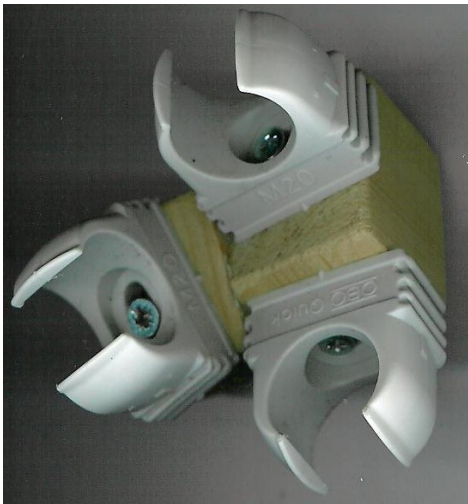
Kubikmeter

Bygg en kubikmeter av drygt en meter långa käppar som surras ihop i hörnen.

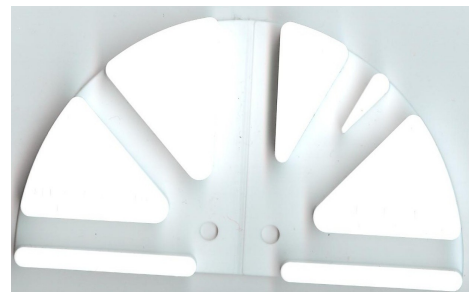
Den här modellen är av plaströr för elledningar och går att sätta ihop och ta isär igen.

(Inne i kuben hänger tygbitar som föreställer kväve- och syremolekyler.)

Hörnen är gjorda av fästen för plaströr på träbitar. De två träbitarna är fästa i varann med lim och skruv.



Det finns särskilda 'hörnfixare' att köpa från [Hands-On-Science](https://www.hands-on-science.com/) om man ska konstruera flera tredimensionella modeller. Kanterna görs av 10mm breda ribbor.



Hängande modell. Lättast och billigast.

Två ramar som sitter ihop med snören.

Hörnen är av böjda plaströr och kanterna av rundstav.

