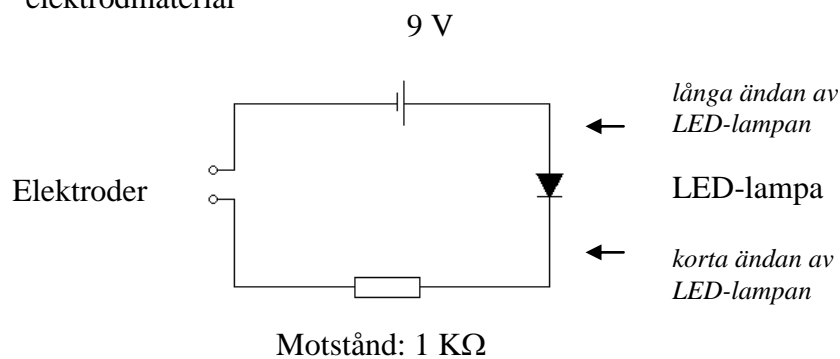


Konduktivitetstestare

Den som är lite händig kan relativt enkelt bygga en konduktivitetstestare med vars hjälp man behändigt kan kontrollera om en lösning leder elektrisk ström.

Tillbehör

- 1 ledlampa
- 1 motstånd, ca. 1 k Ω
- anordning till vilken man kan koppla 9 V batteri
- ”kretsplatta”
- 9 V batteri
- elektrodmaterial



Man kan också tillverka en mera avancerad modell med vars hjälp man kan skilja mellan olika grader av konduktivitet, genom att bygga in flera olika LED lampor kopplade till olika stora motstånd.

